



## „Ein eigener Pool im Garten - das wärs!“

Jetzt ist der richtige Zeitpunkt einen lang gehegten Wunsch zu verwirklichen und Ihr Traum-Schwimmbad zu bauen. Der Herbst ist ideal, um den Garten mit einem Schwimmbad zu erweitern. Wissen Sie schon, wo Sie es hinstellen würden und wie gross es sein soll? Sehen Sie sich bereits mit Familie und Freunden beim Badespass?

**Unser Royal Premium ist ein hochwertiges Vollbetonbecken, dass den höchsten Ansprüchen an ein Schwimmbad gerecht wird.**

Damit ein Schwimmbecken eine langfristige Freude ist, darf nichts dem Zufall überlassen werden. Deshalb ist unser Becken Royal PREMIUM das einzig bekannte Beckensystem auf dem Markt, welches ein CSTB-Zertifikat hat. Dadurch ist garantiert, dass die gesamte Bauweise allen europäischen Normen entspricht und das Becken als Gesamtsystem geprüft wurde.

### Ihre Vorteile auf den ersten Blick

- Beton-Elementbecken - robuster geht nicht mehr
- Workshop für Selbstbauer - lernen Sie vom Profi
- sehr gut zur Selbstmontage geeignet
- viele Formen und Grössen möglich
- bequeme Treppen, ganz einfach einzubauen
- Robuste Einhängefolie
- alle Arten von Abdeckungen möglich
- super Preis-/Leistungsverhältnis



## Formen und Grössen

Sie können zwischen verschiedensten Beckenformen wählen. Durch die vielseitigen Treppenvarianten entstehen dadurch ganz individuelle Pools.



Breite Treppe



seitliche Trapez Treppe



Eck-Treppe



Asymetrische Treppe



Römische Treppe



Gerade Treppe



Individuelle Treppe



Platzsparende Treppe



## Bau eines ROYAL PREMIUM MONDIAL Beckens



Aushub für das Becken erstellen



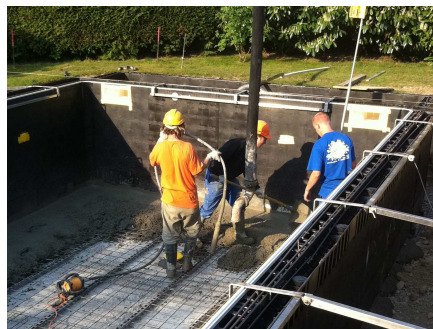
Streifenfundament / Füsse / Bodenarmierung



Zusammenbauen der Wände



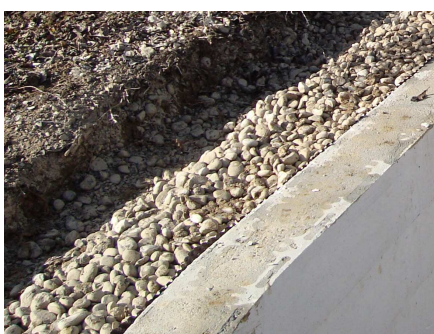
Ganzes Becken zusammengebaut



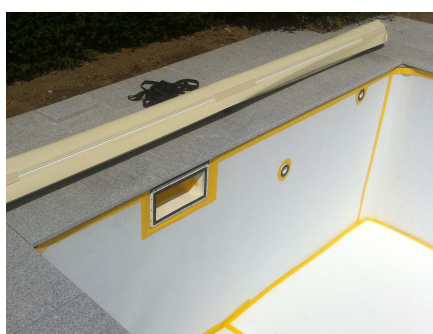
Betonieren Boden und Wände



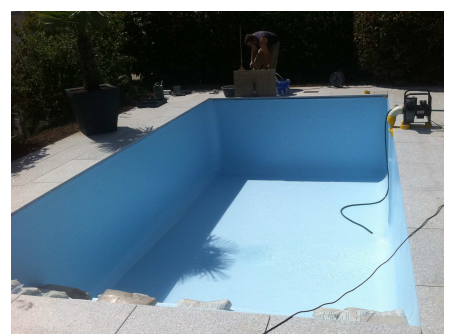
Fertig betoniertes Becken



Hinterfüllen mit Rundschotter



Verlegen des Schutzfilzes



Einbringen der Folienauskleidung



Verlegen der Randplatten



Fertig ist das Traumschwimmbad





## Checkliste

### vor dem Bau

#### **STANDORTWAHL**

Eine gut durchdachte Standortwahl ist für das Becken ist grosser Wichtigkeit und kann auch die Lebensdauer der Konstruktion sowie wie den Badespass und den jährlichen Stromverbrauch beeeinflussen.

Was ist ein guter Pool Standort:

#### **GEEIGNETER BODEN**

Ein feste gewachsener Boden, ohne frische Erdaufschüttungen. Aufschüttungen benötigen teilweise über 15 Jahre, um sich zu stabilisieren und könnten den Einsatz eines Spezialunterbaus erforderlich machen. Vermeiden Sie auch Böden mit Felsgestein.

#### **EIN SONNIGER STANDORT**

Dies könnte besonders in kühleren Regionen ausschlaggebend für eine warme Wassertemperatur sein.

#### **PRIVATSPÄHRE UND AUSSICHT**

Dies ist ein wichtiger Punkt, damit Sie Ihre Freiheit unbeschwert in entspannender Umgebung geniessen können.

#### **SCHUTZ VOR DEM WIND**

Die Badegäste werden diesen zusätzlichen Komfort sehr begrüessen.  
Der Skimmer und Technikraum sollten in der Gegenwindrichtung platziert werden.

#### **ÜPPIGE VEGATATION**

Das Schwimmbecken sollte möglichst nicht in der Nähe von hohen Bäumen stehen, da diese Verschmutzungen verursachen und somit mehr Reinigungsarbeiten entstehen.

#### **NÄHE ZU VERSORGUNGS- UND ENTSORGUNGS-EINRICHTUNG**

Die Strom- und Wasserversorgung sollte sich möglichst nah am Aufstellungsort des Schwimmbades befinden. Es muss jedoch unbedingt auf die Einhaltung der geltenden Bestimmungen und Richtlinien bezüglich elektrischer Installationen geachtet werden. Alle Ableitungen und Entleerungskomponenten müssen nach unten zeigen.

#### **BESONDERE UMSTÄNDE**

Bauen am Hang: Vermeiden Sie steile Hanglagen.  
Bauen in einer Senke: Es muss eine zusätzliche Entwässerung stattfinden.



## Vor dem Abholen

### Erkundigen Sie sich bei Ihrem Händler über folgende Themen:

- Baubewilligung einholen und Grenzabstände zum Nachbar klären
- Wo genau ist die Ware abzuholen
- Welches Fahrzeug müssen Sie mitbringen, damit Sie alles laden können
- Wie sind die Zahlungsmodalitäten
- Müssen Sie einen Termin vereinbaren oder können Sie unangemeldet kommen
- Wann ist der nächste Workshop zum Beckenbau?

## Vor und während des Aufbaus

- Haben Sie alle nötigen Helfer organisiert
- Haben Sie alle nötigen Werkzeuge auf Platz
- Ist das Material vollständig und jedes Einzelteil vorhanden
- Haben Sie die Montageanleitung studiert, ist jeder Schritt klar
- Ist es warm genug um die Folie verlegen zu können (mind. 18°C)
- Haben Sie alle nötigen Baumaterialien bereit

## Nach der Fertigstellung

- Haben Sie die Chemikalien beigelegt
- Haben Sie alle Unterlagen zu Ihrem Becken abgelegt, damit Sie alles wieder finden können
- Haben Sie die Preisliste zum Nachbestellen der Produkte
- Haben Sie den Pool, die Abdeckung und die Heizung bei Ihrer Versicherung angemeldet?
- Haben Sie die Einweihungsfeier schon organisiert



**Royal Pool GmbH**  
Kirchbergstrasse 5  
CH-3324 Hindelbank

Tel 034 411 06 17  
Fax 034 411 04 56  
**Gratis-Nummer: 0800 002 002**

info@royalpool.ch  
www.pool-und-sauna.ch  
MwSt. Nr. 587 233

**Das Pool kommt an folgenden Ort:**

Adresse.....

PLZ/Ort.....

(nur wenn Adresse anders)

**Ihre Adresse**

Vorname / Name.....

Adresse.....

PLZ/Ort.....

Telefon.....

Email .....

**JA – ich möchte gerne ein Angebot für ein Schwimmbad ROYAL PREMIUM Mondial**

Bitte zutreffendes ankreuzen und ausfüllen, damit wir Ihnen eine richtige und komplette Offerte machen können.

**Ich plane mein Schwimmbad in der Grösse**

Länge ..... m

Breite ..... m

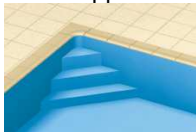
Tiefe  1.2m  1.5m  1.2m – 1.5m .....m

**Mein Schwimmbad**

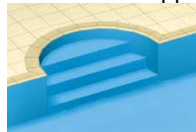
- kommt ins Freie
- kommt in eine Halle oder in einen Keller
- Ich möchte meinen Pool selber bauen
- Ich plane meinen Pool für 20.....

**Ich wünsche mir folgenden Einstieg**

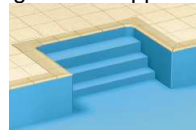
Eck-Treppe



Römische Treppe



gerade Treppe

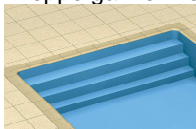


Innenleiter

Geteilt



Treppe ganze Breite



Treppe Incognito  
Abdeckung in Treppe integriert



Innentreppe



Gegenstrom Aufbau



Gegenstrom Einbau



Entfernung Technikraum zum Pool .....

**Technikraum**  im Haus  im Freien  direkt beim Pool

**Bodensauger**  manuell  automatisch

**Pflegemittelzugabe**  manuell  automatisch

**Umrandung Pool**  Holz  Randplatten (1 Reihe um den Pool)  Umgangsplatten passend.....m2

**Heizung des Pools**  keine  Solarheizung\*  Wärmepumpe  Neuinstallation  von Hausheizung

**Abdeckungen**  keine  Winterabdeckung (kindersicher)  Eisdruckposter zum Schutz bei Frost

Solarabdeckung mit Aufrollvorrichtung manuell



Roll-Schutzabdeckung kindersicher manuell



Rollladen Überflur automatisch



Rollladen Unterflur automatisch



Überdachung



Ich habe einen Lageplan vom Schwimmbad und dem Technikraum beigelegt

Ich habe einen Katasterplan des Grundstücks beigelegt

Ich habe Fotos beigelegt

\* Für die Solarheizung habe ich das Anfrageformular (Homepage bei Solarheizung Premium) ausgefüllt

**Ich interessiere mich noch für folgende Produkte, senden Sie mir bitte auch Unterlagen zu:**

Whirlpools  Saunas  Infrarot – Kabinen .....